

Kateterisering av navelven

Eftersträva att arbeta sterilt även i en akutsituation. Ett minimum är sterila handskar.

Duka upp ett sterilt navelkatetreringsset, och fyll på med sprit eller rengöringsvätska enligt lokala anvisningar.

Obs! Använd aldrig sprit på huden på höggradigt underburna barn!

Duka fram navelkateter storlek Ch 5 eller Ch 8.



Kateterisering av navelven

Fyll kateter och trevägskran med steril NaCl 9 mg/ml.

Stäng därefter kranen, men låt sprutan sitta kvar.



Kateterisering av navelven

Ta tag i navelsträngen med en peang, räck över till en assistent och be hen hålla navelsträngen sträckt. Be även assistenten hålla en hand på barnets ben.

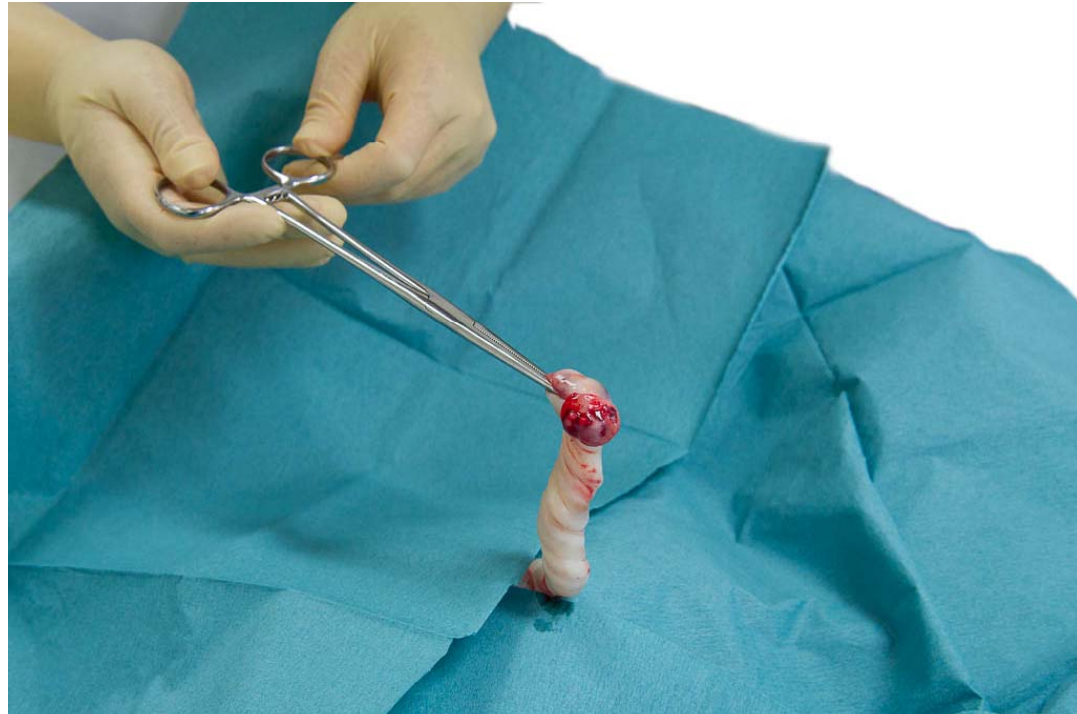
Tvätta navelsträngen och det närmaste hudområdet.



Kateterisering av navelven

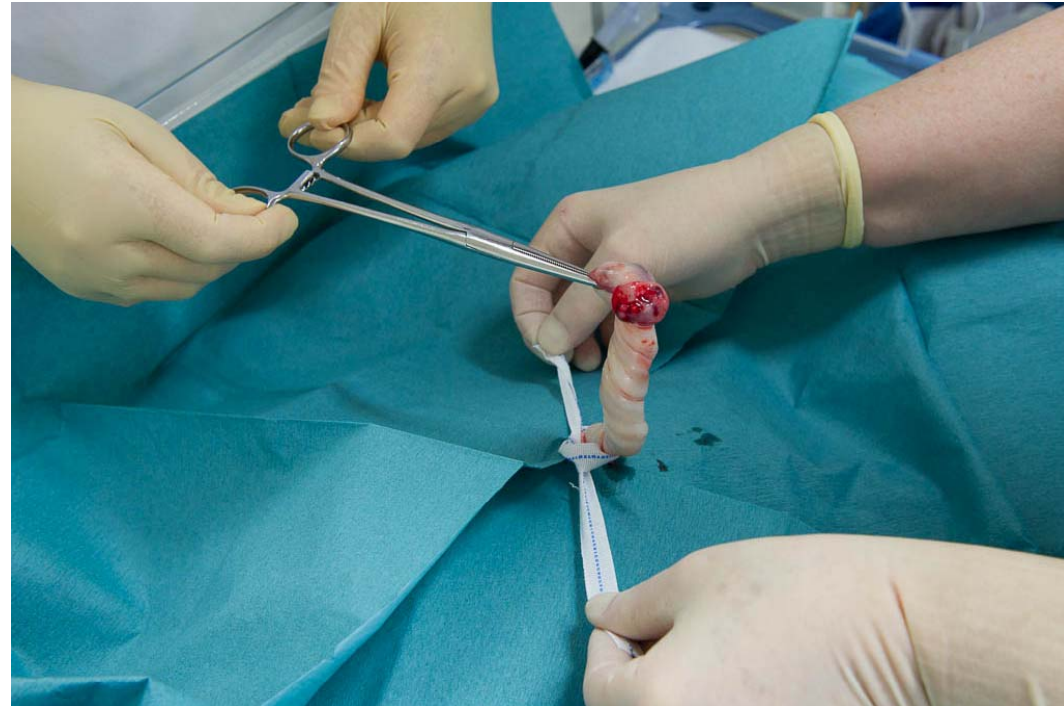
Drapera runt navelsträngen med sterila dukar. Täck barnets bål, men lämna ansiktet synbart, så att det är lätt att hålla barnets tillstånd och andningsvägar under observation.

De sterila dukarna kan sedan användas för att ha instrument och kateter nära till hands.



Kateterisering av navelven

Knyt ett sterilt navelband runt hudnaveln, som vanligen täcker den sista knappa centimetern vid navelsträngens bas. Dra åt bandet tillräckligt mycket för att förhindra blödning, men inte så hårt att det blir svårt att föra in katetern.

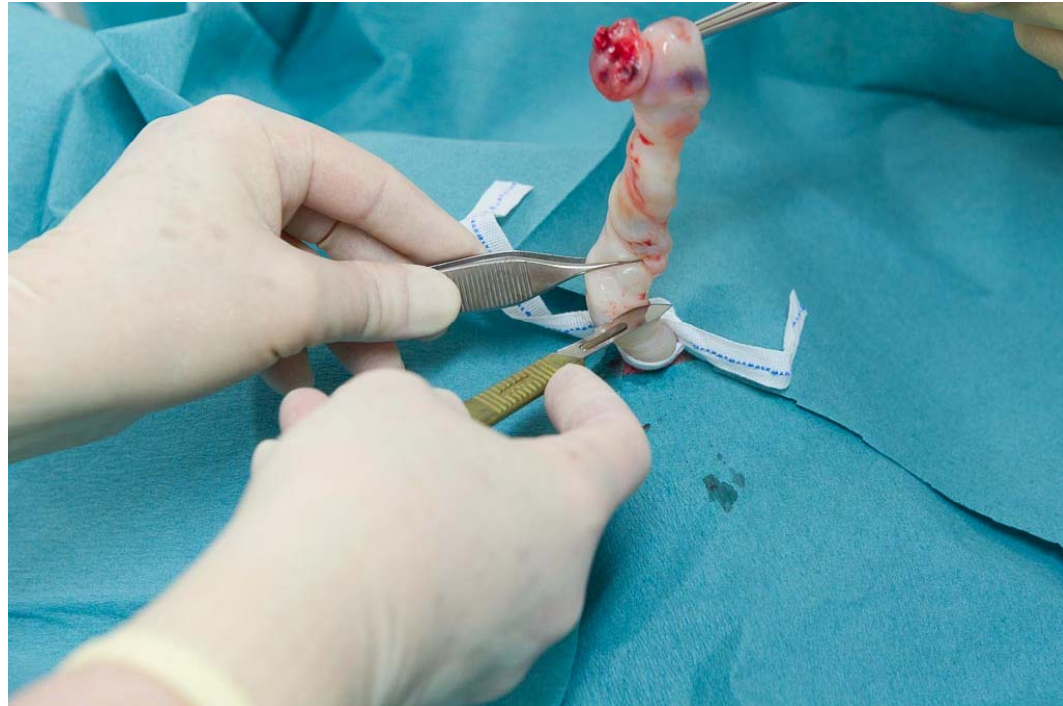


Kateterisering av navelven

Skär av navelsträngen vinkelrätt en dryg cm ovan hudnaveln.

Alternativt kan man hålla navelsträngen sträckt över sitt pekfinger, eller en grov peang, och försiktigt skära sig igenom halva kärnväggen.

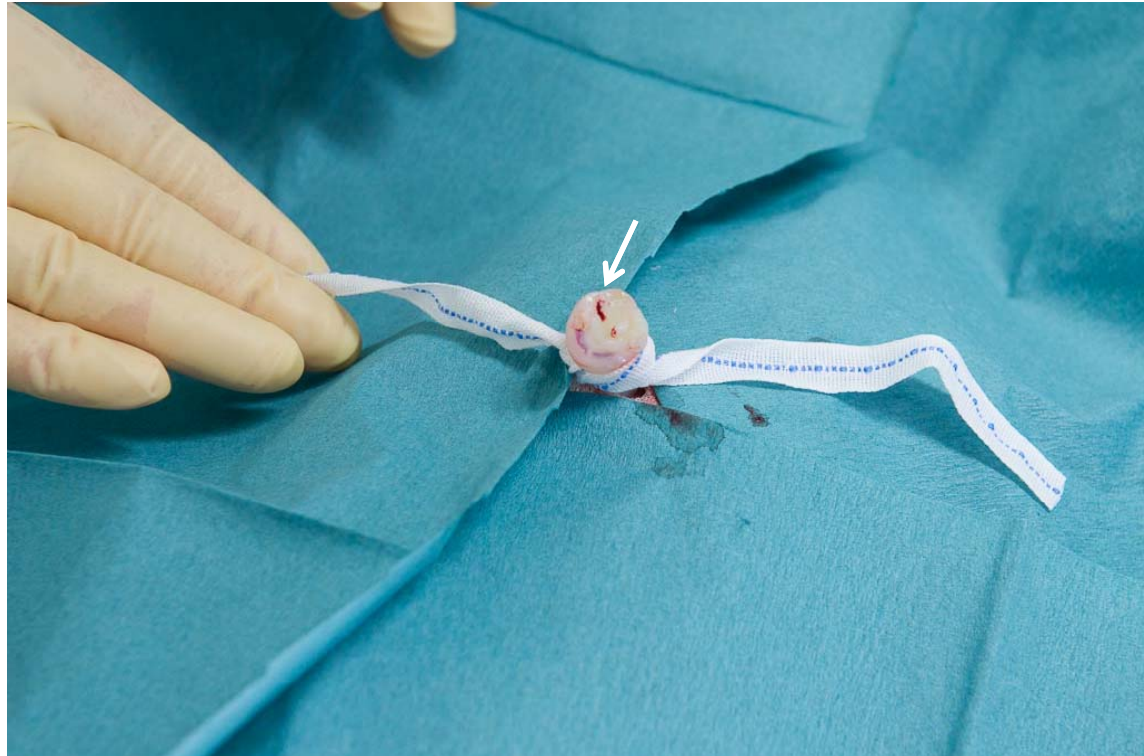
Eventuellblödning kontrolleras genom att navelbandet dras åt.



Kateterisering av navelven

Identifiera venen, som är det större blodkärlet, med tunnare vägg. Venen ligger vanligen kranialt ("kl 12-14"), men eftersom kärlet förlöper spiralformat i navelsträngen varierar läget beroende på hur lång navelstumpen är.

Undvik att peta i navelstumpen, eftersom substansen tenderar att tappa i styrsel vid beröring.



Kateterisering av navelven

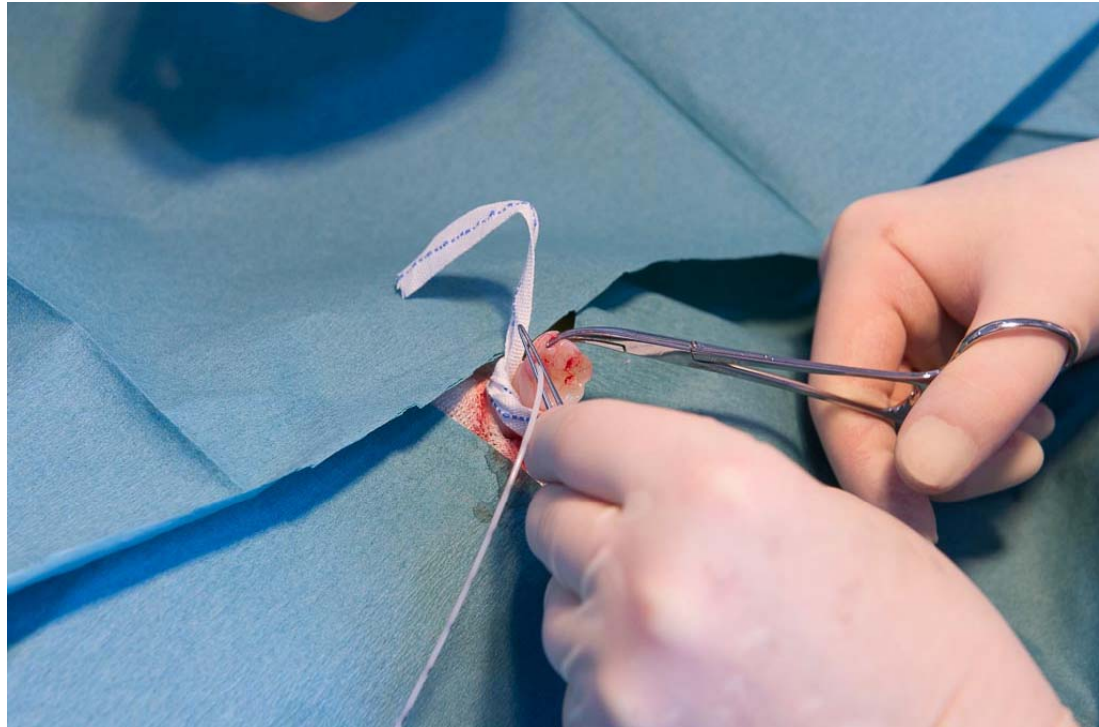
De två artärerna är mindre, ofta med endast punktformade lumen, har tjockare kärlväggar och är belägna mer kaudalt.



Kateterisering av navelvenen

Ta tag i kanten på navelvenen med klo-pincett. Fatta sedan katetern med behandskade fingrar eller med pincett.

Under införandet kan navelstumpen vinklas neråt, så att katetern förs in mot barnets hjärta.



Kateterisering av navelven

För akut bruk, utan röntgenkontroll av kateterläget, ska katetern endast föras in 2-3 cm innanför hudplanet för att undvika att spetsen hamnar i en leverven, med risk för leverskada orsakad av injicerade, hypertona lösningar. Om katetern ska användas som central infart under det fortsatta förloppet, måste kateterläget verifieras innan hypertona lösningar ges. Kateterspetsen ska ligga i vena cava inferior, alldeles under höger förmak, dvs strax ovan diafragma på röntgen



Rtg-bild på navelvenskateter med spetsen i korrekt läge för längre bruk (pil). Barnet har även en navelartärkateter med spetsen i högt läge.

Kateterisering av navelven

Kontrollera att det finns backflöde. Vid akut användning (med kateterspetsen 2-3 cm innanför hudplanet) kan läkemedel nu administreras.



Kateterisering av navelven

Fixera katetern genom att antingen sy och/eller tejpa fast den.

Förhindra blödning från navelstumpen genom att suturera navelstumpen och ta därefter försiktigt bort bandet från barnets navel.

